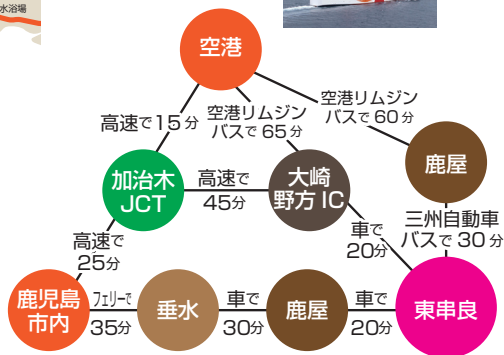




東串良町は九州本土最南端の大隅半島中央部にあります。



- 東串良町は、鹿児島県大隅半島の中部東岸にあたり、東西5.5km、南北9.8km、面積27.78km²の町です。
- 白砂青松の柏原海岸と、実り豊かな田園や自然に囲まれた土地柄で、唐仁古墳群に代表される悠久の歴史を持つ町でもあります。
- 主な産業は農業で、施設園芸、畜産、水稻を三本柱に、自然と調和した活力と、うるおいに満ちた町づくりを目指しています。
- 志布志湾とれる魚介類は新鮮かつ豊富で、特産品の水産加工品も数多くあります。
- 志布志国家石油備蓄基地があり、日本の石油消費量の約10日分を備蓄しています。

ふるさと納税



鹿児島県本土で一番小さいまちからの贈り物

ふるさとチョイス

ANAのふるさと納税

楽天



寄付額 ¥10,000~

東串良町 全体 MAP

大崎町



岩弘鉦打ち

旧暦8月頃に行われる、水神や精霊への祈願と稲・穀物の豊作に感謝する祀り。
この日は地域の青年らが水神様の祠や庭を清掃し、鉦や太鼓を鳴らしながら地域を回り歩く。



鹿屋市

日本の石油消費量の
約 10 日分を備蓄



けやきの木

日露戦争の記念樹ともいわれ、長い間この地域のシンボルの樹木として愛されています。幹の周り約 5m 高さ約 20m ほどで、大きく枝葉を広げた姿は、何とも言えない風格と威厳をそなえています。(「町指定記念物」)



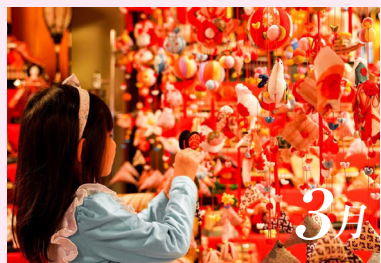
松林トンネル

サイクリングに
オススメ!



肝付町





3月 つるし雛展 豊栄ひっとべ館

豊栄ひっとべ館が、寄贈されたひな人形やお手製のつるし雛で彩られる。お茶席体験や物産品販売もあり。



ループン祭り&潮干狩り

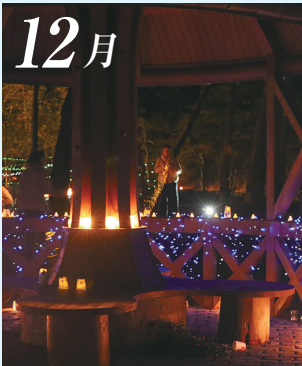
柏原海岸

前年10月から11月に撒かれたループンの花が、約1kmにわたり咲きほころ、柏原海岸一帯にしあわせ色の絨毯が敷かれているかのよう。海岸内の特設ステージではカラオケ大会、歌謡ショーなど演芸大会も開かれます。また、砂浜にはアサリ貝が放流され、潮干狩りを楽しむ家族連れで賑わい、終日春を満喫できます。



松林イルミネーション

円山公園・ふれあいの森キャンプ場



美しい松林の中で東串良の冬を堪能する新しいイベントです。澄んだ空気と夜空に包まれながらあなただけの時間をお過ごしください。心も体も温まる小さな光の贈り物をお届けします。



5月 柏原大相撲 円山公園相撲場

280年余りの伝統行事として、白砂の松林で少年相撲や高校招待相撲をはじめ、乳児健康祈願土俵入り、保存会による相撲甚句踊り(町指定無形民俗文化財)など多彩に繰り広げられます。有力力士もたびたび招いて相撲教室も行われます。



ピーマン狩り&農業祭 祇園祭 豊栄地区

東串良町総合体育館(畜産センター)



ピーマンの共同出荷が5月で終わるこの時期に合わせて行われる「ピーマン狩り&農業祭」。家族のふれあいの場を提供し、収穫の喜びを知ってもらうこと、また、消費者との交流を深め、消費拡大を図ろうと実施されます。



東串良町の夏の風物詩、祇園祭は、商売繁盛を祈る祭りで、豊栄の大山津見神社で神事を行った後、山車やみこしが商店街を練り歩きます。また、夜には演芸大会や盆踊りなどがつづき、たくさんの人出で賑わいます。

Event イベント



プリモビアット

三角屋根の外観が印象的。魚介がたっぷりしみこんだトマトベーススープのスパゲッティ「地中海」が名物(950円〜)。

営業 11:30-15:00 休 月(ディナー)
夜 17:00-20:00 ☎ 0994-63-2523
(LOは30分前)



ペッシェ

その日に水揚げされた朝どれの魚を使用したテイクアウト専門フィッシュバーガー。朝どれバーガー 700円〜

営業 11:00-18:00 休 日・月
☎ 080-8373-6484



村山製油

1936年創業、菜種油や椿油を製造販売。おすすめは菜種油を使用した名物「黒豚みそ」で、白ごはんにとっぴり。120g入り 540円〜。

営業 8:00〜18:00 休 日(不定)
☎ 0994-63-2064

たこカフェ。

マヨネーズの入ったやわやわであつあつのたこ焼きを、たっぷりの秘伝のソースで。お好み焼き・焼きそばも大好評！
営業 11:00〜19:00 休 水
LO 18:30 ☎ 0994-63-4637



たこカフェ。

グラツェタンテ

本物！ナポリ産のピザ窯で焼くあつあつのピザやグラタンがたまらない。マルゲリータランチ 1,000円〜。グラタンランチ 1,100円〜。

営業 平日 11:00-14:30 休 金・第4木
土日 11:00-15:00 (LOは30分前)
☎ 0994-37-0327



志布志国家石油備蓄基地見学

日本の石油消費量の約10日分を備蓄。エネルギーの安定供給のために建設された。東串良の柏原海岸500mに出島方式で埋め立てて作られ、地上タンク43基・約500万キロリットルの備蓄容量がある。

見学時間 月曜〜金曜日(祝日を除く)
9:00〜12:00/13:00〜15:00
所要時間 30分〜1時間程度(見学内容により異なる)
☎ 0994-63-7511 ※1週間前までに予約
志布志石油備蓄(株)志布志事業所 総務課



フェリーチェ・レガロ



プリモビアット



ペッシェ



村山製油



フェリーチェ・レガロ

「押し」の「びっくりスコーン」は餡子(あずき)・チョコ・チーズ・栗をひとつに詰め込んだスコーン。素材のハーモニーがたまらなく、このために訪れるお客さんも。

営業 10:00〜20:00 休 木
☎ 0994-63-2836



ひっとベデー 豊栄地区



NPO法人豊栄ひっとべが毎月第3水曜日に開催。この日だけ購入できる「ヒット弁当」のほか、お抹茶体験・小物作り・アロママッサージ等、バラエティに富んだ各種体験メニューも豊富でうれしい。

☎ 豊栄ひっとべ会(おがた) 0994-63-2127

豊栄 エリア MAP

まえた家・コスモス・伊勢寿司
はるかぜ食堂・PO・Ann・Food & Spice Soerw Coco
山中醤油・豊栄ひっとべ館

探索すれば見つかるおもしろさ！
発見がいっぱいのゆったり空間。

山中醤油

倉庫を改装して作った醤油工場。さまざまな種類の醤油を販売している。

営 10:00 ~ 18:00

休 水・日

Instagram: yamanaka_soyssauce

山中醤油

Food & Spice Soerw Coco

はるかぜ食堂

ギャラリー Po・Ann

豊栄ひっとべ館

まえた家

産児島相互信用金庫 串良支店

串良郵便局

コスモス喫茶店

営 17:30 ~ 22:00 休 日
☎ 0994-63-2101



Food & Spice Soerw Coco

古民家を改装し、2020年2月にオープンしたスパイスと副菜のお店。いろいろな種類の野菜を中心とした副菜は色鮮やかで、目でも楽しめる。

営 15:00-19:00【水・金・土】
(その他は連絡先を要確認)

休 日・火・祝

Instagram: yyukincoo

軽食・喫茶 コスモス

おすすめは和風ハンバーグ定食 (950円)、夏季限定で名物かき氷の「白雪 (550円)」も。モーニング利用客も多い。

営 8:00 ~ 20:00 休 日

☎ 0994-63-3777



はるかぜ食堂 (旧ラーメンまえた)

ラーメンや焼肉が楽しめる。ラーメンは3つの味 (元味・今味・塩味) が選べ、500円〜。夏はバーベキューガーデンが利用できる (焼肉は要予約)。

休 木・日夜

営 11:00 ~ 14:00
18:00 ~ 21:00
☎ 0994-63-3259



PO・Ann

(ファッション&センスおがた)

昔なつかしのかき氷「白雪」を復活し、大人気。不定期で開催されるコンサートやワークショップも要チェック (要問合)。

営 8:00 ~ 18:30

休 不定休 (要問合)

☎ 0994-63-2127



伊勢寿司



伊勢寿司

お店では大きな天狗がお出迎え。地元の新鮮食材中心の創作料理。ランチは1000円〜。にぎりかちらし寿司が選べる。

営 11:00 ~ 13:30 (OS)
17:00 ~ 20:30 (OS)

休 月 ☎ 0994-63-7166

柏原 エリア MAP

隈元・吉川菓子店・お結びや
四村惣菜・坪山水産・かごんま菓子工房茶いっぺ

古くから浦町として栄えたため
つけあげ屋が今なお残る。
甘ながらの味わいが楽しめる懐かしの町。



● お結びや



お結びや

丹精込めて栽培したお米や野菜を使用した絶品料理。おにぎりやお弁当、おこわなどメニューも豊富。

営 10:00 ~ 18:00 (売り切れ次第終了)
毎週月曜日 (10時から13時まで)

☎ 080-3173-3348 休 火曜日

Instagram: @_omusubiya

かごんま菓子工房 茶いっぺ

ふくれや米ん粉天ぷらなど
昔ながらのお菓子を

■ 10:00 ~ 18:00 (売り切れ次第終了)
毎週月曜日 (10時から13時まで)

■ 080-1542-2919 休 不定休



● 四村惣菜



坪山水産

吉川菓子店

ここにこの館

どの店舗も
事前ご予約が
おすすめ!



吉川菓子店

さつまいも本来の味を楽しめるように
バターと卵を加えたしっとり生地と、
サクッとした食感の器で焼き上げたス
イートポテトはリピーターも多い自慢
の一品。

営 8:30 ~ 19:00 休 日

☎ 0994-63-8526



四村惣菜

1枚75円。予算に応じた仕出し・
お弁当が注文でき、物産館でも購
入できる。

営 9:00 ~ 17:00 休 木

☎ 0994-63-8353



坪山水産

1枚80円。お刺身にするほど新鮮な地魚の
みを使用し、国産菜種油で揚げるこだわり。
揚げたては10:00頃まで。

営 8:30 ~ 17:00 (売切次第 CLOSE)

休 日 ☎ 0994-63-8515



ドームハウス

● ぶれあいの森キャンプ場

● 神武天皇御発航伝説地碑

● 円山公園・相撲場



● 東串良農村環境改善センター



● 隈元



戸柱神社



隈元

1枚80円。地魚100%
要予約にてニラ天・ゴボウ天も。
揚げたては6:00 ~ 7:00
物産館でも購入できる。

営 6:00 ~ 12:00 休 火

☎ 0994-63-8669

唐仁古墳巡り

唐仁古墳群・郷土研修館

国の史跡に指定されている唐仁古墳群を擁する歴史の町。
古い町並を散策し過去と未来に思いを馳せよう。19号墳で発掘された土器。
郷土研修館に收藏。④ 第100号墳
役所塚② 第16号墳
薬師堂塚① 第1号墳
大塚古墳

大塚神社

郷土研修館



駐車スペース有

START 地点
古墳が密集しているので、
徒歩・自転車散策がおすすめ

0m 50m 100m

柏原・大崎町・内之浦方面

●唐仁集落センター

① 第1号墳
大塚古墳全長約185m
県内最大、九州でも3番目に大きい。② 第16号墳
薬師堂塚町内に現存する3つの
前方後円墳のうちのひとつ。③ 第33号墳
向塚田畑の中に突如として
現れる巨大な円墳。④ 第100号墳
役所塚前方後円墳の形が
きれいに確認できる。

歴史

P1、2全体マップ No.1~6

神武天皇御発航伝説地碑・神武天皇御駐蹕記念碑・下伊倉城跡・
新川西の田之神像・熊野神社宝篋印塔・東串良駅跡

No.01



No.02



No.03

神武天皇御発航伝説地碑・神武天皇御駐蹕記念碑 古代
東串良町郷土誌によると、神武天皇は高山町（現肝付町）で
お生まれになり、柏原の港より御東遷されたとある。
また、川東役所には御東遷に際し準備の為に駐蹕された場所
であると伝わっており、記念碑が建立されている。

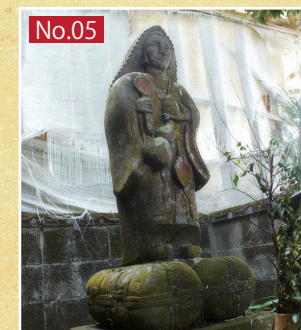
下伊倉城跡 中世

中世の城としては極めて珍しく
平地に築かれた城。現在は災害を
防ぐため河川改修が行われ遺跡の
半分は消失してしまったが、
土塁の一部と馬場や内堀・外堀の
一部は残されており当時の
面影を感じられる。

No.04



No.05



No.06



熊野神社宝篋印塔 中世

東串良町には25箇所もの
古石塔が確認されているが、
その中で町指定文化財として
挙げられているものの1つに
熊野神社の宝篋印塔がある。
これは時代的な特徴から肝付
兼経夫妻の石塔であると考え
られており、男性の塔は3m
以上あった。(現在は破損している)

県指定有形民俗文化財 近代

新川西の田之神像
(下伊倉の田之神像)町内に13体確認されている
田之神様の中で、昭和43年
に県指定文化財として登録さ
れているもの。農業を基盤と
する東串良町には欠かせない
大切な神様。

東串良駅跡(鉄道記念公園) 近代

志布志市と霧島市を結ぶ、
国鉄大隅線の駅だったが、
1987年(昭和62年)3月14日
に廃駅となった。隣の串良駅
との距離がわずか600mで、
当時は日本有数の短い区間と
して知られていた。

豊かな自然の恵み

安心・安全の自信。



かごしまブランド

ブランド産地から出荷される厳選された農産物(東串良町はピーマン・きゅうり)につけられる品質保証マークです。

東串良町では、大規模法人による露地野菜(ダイコン等)の作付けも盛んです。その他、メロン、マンゴー、スイカ等、多様な作物が栽培されています。



ビニールハウス群

シラスの天日干し



肉用牛パドック牛舎

早期水稻米



P1,2 全体マップ No.7

東串良町物産館

ルピノンの里



抽選会や
プレゼントが
もらえる
イベント情報も
要チェック!

4月創業祭
8月新米まつり
12月年末感謝祭



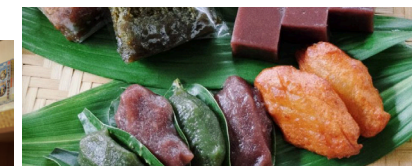
第3日曜日 ルピノン市

ルピノン市では町内外の店舗が1DAY出店。
お気に入りの一品をみつけに出かけよう。

天井が高い店内はととても明るく、通路スペースが広いので、
車椅子でも楽々お買い物ができます。



春には黄色いジュータン
のようにルーピンの花畑が
延々と咲き誇る柏原海岸の地元
で栽培された産地ならではの新鮮
で安心の農産物・加工食品・手工艺品
などを豊富に取り揃えて販売しています。



【連絡先】0994-62-8701

【駐車場施設】駐車スペース 40 台

大型バスの駐車スペースもあります。

【屋内休憩所】1階北東奥にあり、15人程座れます。

【屋外休憩所】物産館の表正面に屋根付きの
休憩所があります。

【お手洗い施設】男女別身障者用トイレもあります。